

見せない美しさ、妥協しない強度



独立柱脚金物SB



写真は
柱:120×120mm
金物:SB-90

SB-90

ハウスプラス住宅保証(株)
性能試験 HP25-KT123

引張短期基準接合耐力 21.3kN

SB-90

ハウスプラス住宅保証(株)
性能試験 HP25-KT124

圧縮短期基準接合耐力 125.3kN

SB-140

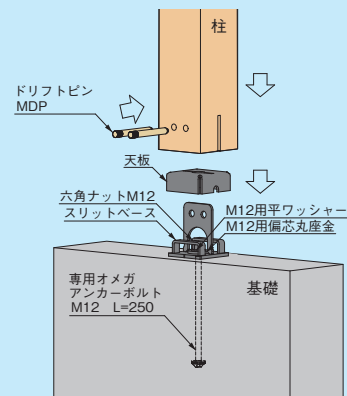
ハウスプラス住宅保証(株)
性能試験 HP25-KT125

圧縮短期基準接合耐力 260.1kN

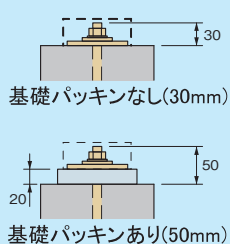
●オメガアンカーボルトM12
短期許容引張耐力

ボルト埋め 込み深さ (mm)	基礎幅 (mm)	コンクリート設計基準強度(N/mm ²)		
		18	21	24
		短期許容引張耐力:Ta(kN)		
200	120	28.6	28.6	28.6
	135	28.6	28.6	28.6
	150	28.6	28.6	28.6

■取付参考図



■アンカーボルト出寸法



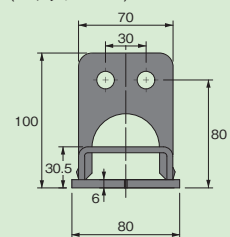
※施工方法、柱加工等については参考標準図・施工マニュアルをご参照下さい。

■セット内容

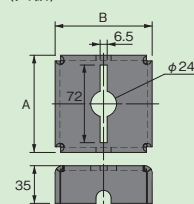


■寸法図

(スリットベース)

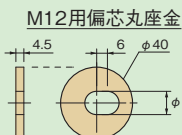
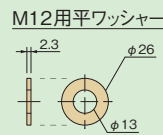


(天板)

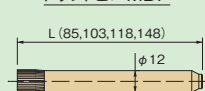


単位:mm

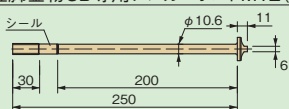
サイズ	A	B
SB-90	90	90
SB-140	140	140
SB-125	125	100
SB-200	200	100



ドリフトピンMDP



独立柱脚金物SB専用アンカーボルトM12(別売)



用途・特長

<用途>

基礎と柱脚の接合に使用します。

<特長>

- 1 非住宅などの独立柱やポーチ柱を受ける柱脚金物です。
- 2 柱の断面寸法に合わせて天板を変えて使用します。
- 3 天板の高さが35mmと低く目立ちにくいので多意匠に広く使用できます。
- 4 全高が100mmなので金物全体が床下に納まります。
- 5 ハウスプラス住宅保証(株)による接合部金物試験済商品です。

注意事項

- アンカーボルト(M12)を金物設置面より30mm出るように基礎等に正しく埋め込んでください。(基礎天端または基礎パッキン天端)
- 独立柱脚金物SBの引張耐力に合わせたアンカーボルトをご使用ください。独立柱脚金物SB専用アンカーボルトM12(強度区分4.8)のご使用を推奨します。
- 風雨に晒される使用法は避けてください。
- 直射日光に長期間あたると退色する場合があります。



株式会社 タナカ



独立柱脚金物SB

●天板とドリフトピンの組み合わせ一覧

		長辺 (mm)										
		90	105	120	135	150	180	210	240	270	300	
短 辺 (mm)	90	Aセット×1	Aセット×1	Aセット×1	Aセット×1							
	105		Bセット×1	Bセット×1	Dセット×1	Dセット×1	Dセット×1	Gセット×1	Gセット×1	Dセット×2	Dセット×2	
	120			Cセット×1	Eセット×1	Eセット×1	Eセット×1	Hセット×1	Hセット×1	Eセット×2	Eセット×2	
	135				Eセット×1	Eセット×1	Eセット×1	Hセット×1	Hセット×1	Eセット×2	Eセット×2	
	150					Fセット×1	Fセット×1	Dセット×2	Eセット×2	Eセット×2	Fセット×2	
	180						Fセット×1	Dセット×2	Eセット×2	Eセット×2	Fセット×2	
	210		A	SB-90+MDP-85				Fセット×1	Dセット×2	Eセット×2	Eセット×2	Fセット×2
			B	SB-90+MDP-103					Gセット×2	Hセット×2	Hセット×2	Dセット×4
			C	SB-90+MDP-118								
	240		D	SB-125+MDP-103						Hセット×2	Hセット×2	Eセット×4
			E	SB-125+MDP-118								
		270		F	SB-140+MDP-148							Eセット×4
			G	SB-200+MDP-103								
300		H	SB-200+MDP-118								Fセット×4	

独立柱脚金物SBを2個使い又は4個使いする場合は、金物1個当たりの耐力値で運用下さい。

種類	商品コード	付属金物	重量(kg/セット)
Aセット SB-90+MDP-85	AA250100	スリットベース (1個)、天板 SB-90 (1個) ドリフトピン MDP-85 (2本)、M12用偏芯丸座金 (1枚) M12用平ワッシャー (1枚)	1.3
Bセット SB-90+MDP-103	AA250200	スリットベース (1個)、天板 SB-90 (1個) ドリフトピン MDP-103 (2本)、M12用偏芯丸座金 (1枚) M12用平ワッシャー (1枚)	1.4
Cセット SB-90+MDP-118	AA250300	スリットベース (1個)、天板 SB-90 (1個) ドリフトピン MDP-118 (2本)、M12用偏芯丸座金 (1枚) M12用平ワッシャー (1枚)	1.4
Dセット SB-125+MDP-103	AA250400	スリットベース (1個)、天板 SB-125 (1個) ドリフトピン MDP-103 (2本)、M12用偏芯丸座金 (1枚) M12用平ワッシャー (1枚)	1.6
Eセット SB-125+MDP-118	AA250500	スリットベース (1個)、天板 SB-125 (1個) ドリフトピン MDP-118 (2本)、M12用偏芯丸座金 (1枚) M12用平ワッシャー (1枚)	1.7
Fセット SB-140+MDP-148	AA250600	スリットベース (1個)、天板 SB-140 (1個) ドリフトピン MDP-148 (2本)、M12用偏芯丸座金 (1枚) M12用平ワッシャー (1枚)	2.1
Gセット SB-200+MDP-103	AA250700	スリットベース (1個)、天板 SB-200 (1個) ドリフトピン MDP-103 (2本)、M12用偏芯丸座金 (1枚) M12用平ワッシャー (1枚)	2.0
Hセット SB-200+MDP-118	AA250800	スリットベース (1個)、天板 SB-200 (1個) ドリフトピン MDP-118 (2本)、M12用偏芯丸座金 (1枚) M12用平ワッシャー (1枚)	2.1
独立柱脚金物SB専用 アンカーボルトM12 (別売)	AA342600	—	0.3kg/本
材質	JIS G 3101 SS400		表面処理
		電気亜鉛めっき8μm、カチオン電着塗装	



株式会社 **タナカ**

住宅資材営業部 / 〒300-4111 茨城県土浦市大畑702-1

TEL.029-830-6116 FAX.029-830-6119

●ホームページ <https://www.tanakanet.jp>

●CSセンター ☎0120-558-313

タナカ

検索

札幌営業所
仙台営業所
新潟営業所
関東支店
東京オフィス
名古屋支店
大阪支店
広島営業所
福岡営業所

TEL.011-700-0100 (代)
TEL.022-794-9156 (代)
TEL.0256-61-2300 (代)
TEL.029-830-6111 (代)
TEL.03-6685-2600 (代)
TEL.052-265-7645 (代)
TEL.06-6266-0275 (代)
TEL.082-223-2231 (代)
TEL.092-627-3311 (代)

FAX.011-700-0103
FAX.022-794-9157
FAX.0256-61-2301
FAX.029-830-6112
FAX.03-6685-2601
FAX.052-265-7684
FAX.06-6266-0285
FAX.082-223-2232
FAX.092-627-3320



ISO9001 ISO14001
認証範囲 つくば工場 / 開発推進課

2026.5 (AS)